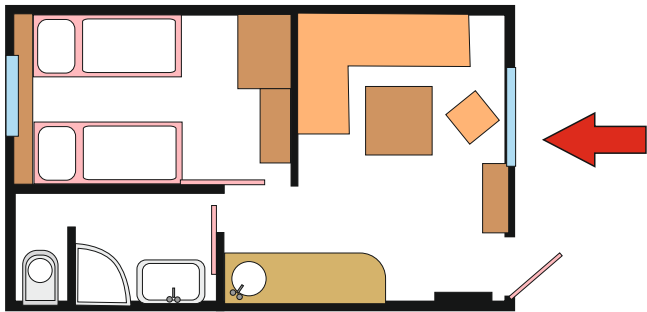


## UBYTOVÁNÍ V CHATKÁCH

Vážení hosté, upozorňujeme, že **ubytování na jednu noc není možné**. Pro všechny pobyty vyžadujeme **minimálně dvě noci**. V případě, že ve vaší on-line rezervaci bude uvedena pouze jedna noc, systém tuto rezervaci akceptuje, ale my ji následně stornujeme a vrátíme vám jakoukoliv zaplacenou zálohu. **Sleva ve výši 10%** je automaticky aplikována rezervačním systémem. Všechny potřebné informace včetně pokynů k platbě zálohy obdržíte na email, který zadáte při objednávce ubytování. Zbytek částky se platí při příjezdu. **Pro pobyty sedm nocí a více nabízíme jednu noc zdarma**. Tato sleva nebude vypočítána automaticky systémem, ale bude odečtena z finální platby při příjezdu. Prosím, vezměte na vědomí, že **slevy se nesčítají**. Cena ubytování zahrnuje ložní povlečení, energie a rekreační poplatky. Ubytovaným hostům poskytujeme zdarma přístup k bazénu (otevřený podle počasí) a dalším venkovním aktivitám. **Příjezd do chatky je možný od 14 do 20 hodin a odjezd nejpozději do 10 hodin**. Před zahájením pobytu je vyžadována vratná kauce 500 Kč. Upozorňujeme, že v našich chatkách Feng Shui nejsou povoleni domácí mazlíčci. Děkujeme a těšíme se na Vaši návštěvu!



### Chata FENG SHUI 6

Pro dvě osoby ( 2 x jednolůžko + možnost přistýlky)

2 - 3 noci	<b>1800,- / noc</b>	
4 - 6 nocí	<b>sleva - 10%</b>	z celkové částky
7 nocí a více	<b>1 noc zdarma</b>	jedna noc bude odečtena z doplatku při příjezdu
Přistýlka	<b>+ 200,- / noc</b>	

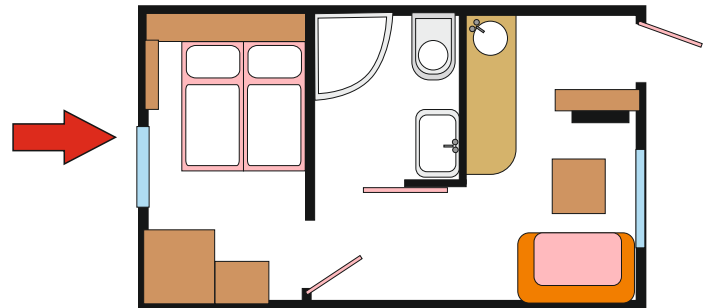
Tyto slevy se nevztahují na dlouhodobé ubytování.

### Chata FENG SHUI 7

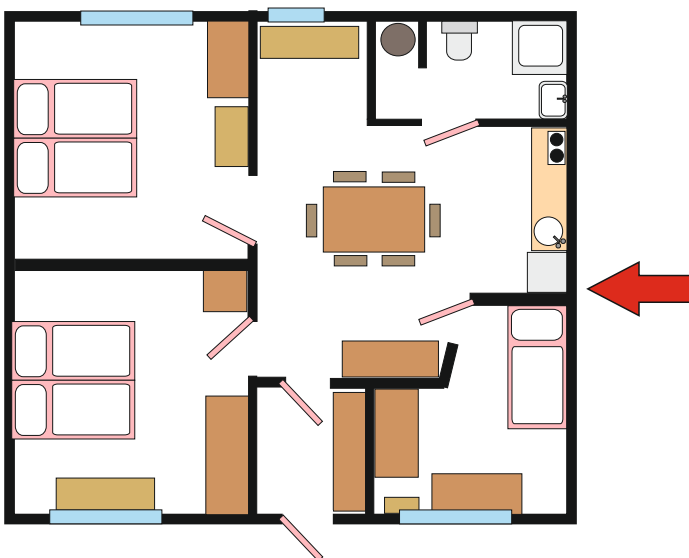
Pro dvě osoby ( 1 x manželská postel, bez možnosti přistýlky )

2 - 3 noci	<b>1800,- / noc</b>	
4 - 6 nocí	<b>sleva - 10%</b>	z celkové částky
7 nocí a více	<b>1 noc zdarma</b>	jedna noc bude odečtena z doplatku při příjezdu

Tyto slevy se nevztahují na dlouhodobé ubytování.



**Chaty Feng Shui** Každá chata je vybavena sociálním zařízením (WC, sprcha, umyvadlo), kuchyňským koutem, menší lednicí, rychlovarnou konvicí, elektrickým vařičem, mikrovlnkou, sadou nádobí a televizí. V ceně ubytování je zahrnuto ložní povlečení a ručníky. **Upozorňujeme, že v chatách Feng Shui nejsou povoleni domácí**



### Chata STANDARD LUX

Pro pět osob ( 2x manželská postel, 1 x jednolůžko)

2 - 3 noci	<b>3600,- / noc</b>	
4 - 6 nocí	<b>sleva - 10%</b>	z celkové částky
7 nocí a více	<b>1 noc zdarma</b>	jedna noc bude odečtena z doplatku při příjezdu

Tyto slevy se nevztahují na dlouhodobé ubytování.

**Chaty STANDARD LUX** disponují sociálním zařízením (WC, sprcha, umyvadlo), kuchyňskou linkou s elektrickým vařičem, rychlovarnou konvicí, mikrovlnkou, lednicí a kuchyňským nádobím pro pět osob.

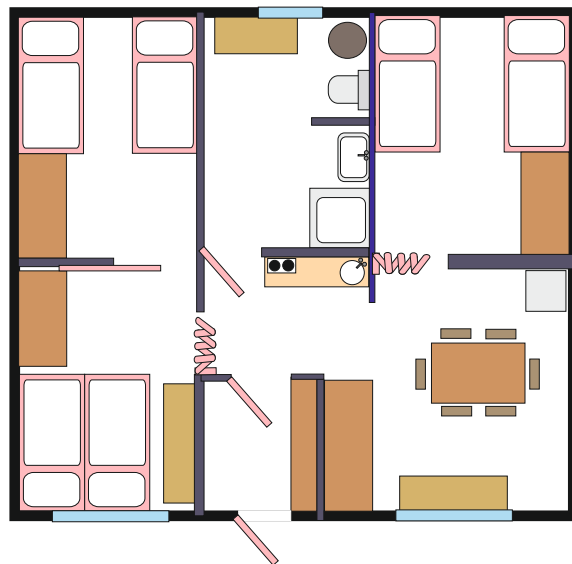
## UBYTOVÁNÍ V CHATKÁCH

### Chata **STANDARD**

Pro šest osob ( 3 x dvojlůžkový pokoj 2 + 2 + 2 )

2 - 3 noci	<b>3000,- / noc</b>	
4 - 6 nocí	<b>sleva - 10%</b>	z celkové částky
7 nocí a více	<b>1 noc zdarma</b>	jedna noc bude odečtena z doplatku při příjezdu

Tyto slevy se nevztahují na dlouhodobé ubytování.



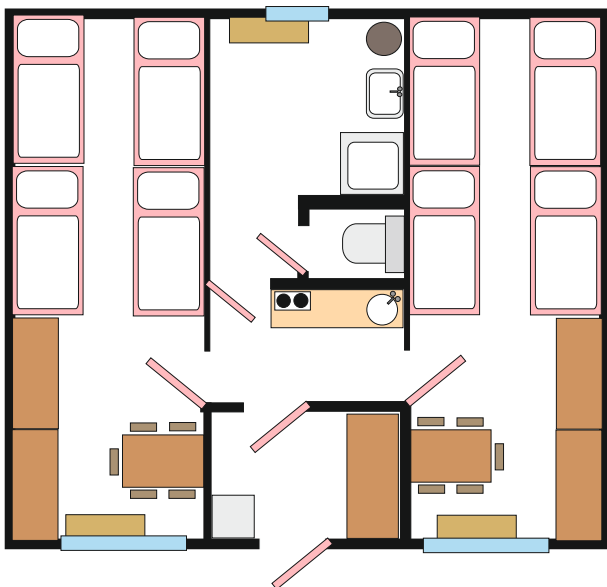
**Chaty STANDARD** každá chata nabízí sociální zařízení (WC, sprcha, umyvadlo), kuchyňskou linku s elektrickým vařičem, rychlovarnou konvicí, lednicí a kuchyňským nádobím pro šest osob.

### Chata **RETRO - celá chata**

Pro osm osob ( 2 x čtyřlůžkový pokoj 4 + 4 )

2 - 3 noci	<b>2800,- / noc</b>	
4 - 6 nocí	<b>sleva - 10%</b>	z celkové částky
7 nocí a více	<b>1 noc zdarma</b>	jedna noc bude odečtena z doplatku při příjezdu

Tyto slevy se nevztahují na dlouhodobé ubytování.



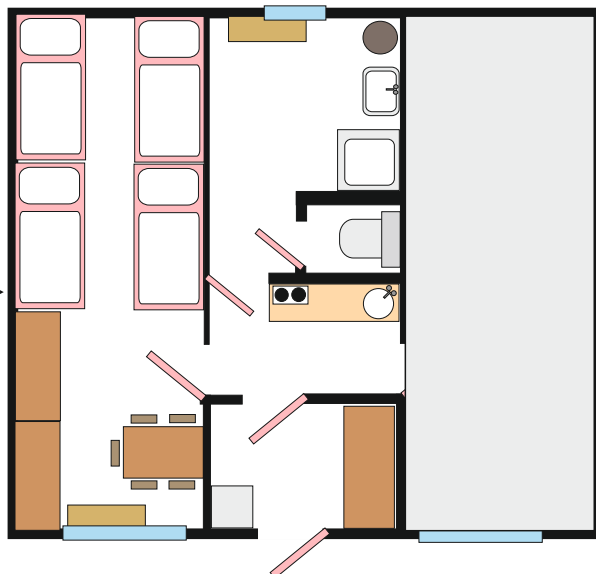
**Chaty RETRO** disponují sociálním zařízením (WC, sprcha, umyvadlo), kuchyňskou linkou s elektrickým vařičem, lednicí a kuchyňským nádobím pro osm osob.

### Chata **RETRO - půl chaty**

Pro čtyři osoby ( 1 x čtyřlůžkový pokoj )

2 - 3 noci	<b>1900,- / noc</b>	
4 - a více nocí	<b>sleva - 10%</b>	z celkové částky

Tyto slevy se nevztahují na dlouhodobé ubytování.



**Chaty RETRO** disponují sociálním zařízením (WC, sprcha, umyvadlo), kuchyňskou linkou, s elektrickým vařičem, lednicí a kuchyňským nádobím pro osm osob. V případě obsazení půl chaty jsou sociální zařízení a kuchyňka sdíleny s druhou polovinou.

## UBYTOVÁNÍ - KARAVANOVÁ A STANOVÁ MÍSTA

Rezervace a ubytování ve vlastních karavanech, obytných autech, stanech a spaní v autě nelze objednat on-line (možno telefonicky dopředu nebo přímo na místě dle volné kapacity). Lze se ubytovat i na jednu noc, veškeré aplikované **slevy** jsou stejné jako při ubytování v chatkách (10% při pobytu více jak tři noci nebo jedna noc zdarma při ubytování na sedm a více nocí). **Slevy se nesčítají.** Pro ubytované hosty na dvě noci a více je bazén zdarma (**neplatí pro ubytování na jednu noc**).

Nástup na pobyt **od 10 do 20 hodin**, ukončení pobytu **do 12 hodin**. Domácí mazlíčci jsou povoleni za poplatek. Při využití elektrické přípojky je nutný vlastní prodlužovací kabel. Ubytování je možné pouze po předchozím zaplacení a registraci na recepci, platba hotově nebo kartou. Vjezd do celého areálu je blokován automatickou závorou - možnost pronájmu čipové karty k závoře za vratnou kaucí 500,- Kč, platí pouze pro jedno vozidlo (v případě porušení si vyhrazujeme právo ukončit pobyt bez vrácení peněz za ubytování a jiné služby). Parkování na centrálním parkovišti u recepcce zdarma, v areálu za poplatek viz. Ceník.

### V ceně pobytu jsou:

- sociální zařízení (WC, sprchy) se studenou / teplou vodou bez žetonů a jiných omezení
- vybavená kuchyňka (vaříč, rychlovarná konvice, mikrovlnná trouba, lednice, nádobí, příbory)
- venkovní bazén 7 x 15 m a bar (otevírací doba a teplota vody dle počasí)
- veškeré venkovní aktivity pro děti i dospělé, stejně jako pro ubytované v chatkách
- k dispozici jsou 4 veřejná ohniště (zákaz rozdělávání ohně na jiných místech v celém areálu)

### UBYTOVÁNÍ PRO KARAVANY, OBYTNÁ AUTA

<b>Pevné stání</b>	(karavan + auto nebo obytné auto)	<b>450,- / noc</b>
- v ceně betonová plocha 7x7m, přípojka elektřiny, vody a odpadu		
<b>Stání na trávě</b>	(karavan + auto nebo obytné auto)	<b>250,- / noc</b>
- nezahrnuje přípojku elektřiny, vody a odpadu		
Dítě	do 3 let	<b>zdarma</b>
Dítě	3 - 10 let	<b>90,- / noc</b>
Osoba	nad 10 let	<b>120,- / noc</b>
Elektřina	elektrická přípojka	<b>150,- / noc</b>
Domácí zvíře	(pes, kočka apod.)	<b>70,- / noc</b>

## UBYTOVÁNÍ PRO STANY

Stan <b>MALÝ</b>	(pro 2 osoby)	<b>140,- / noc</b>
Stan <b>VELKÝ</b>	(pro 3 osoby a více)	<b>180,- / noc</b>
<b>PŘÍSTŘEŠEK</b>	altán, párty stan	<b>100,- / noc</b>
Dítě	do 3 let	<b>zdarma</b>
Dítě	3 - 10 let	<b>90,- / noc</b>
Osoba	nad 10 let	<b>120,- / noc</b>
Auto <b>OSOBNÍ</b>	(sedan, kombi)	<b>80,- / noc</b>
<b>DODÁVKA</b>	(transportér, crafter, multivan, tranzit apod.)	<b>150,- / noc</b>
Motocykl	případně čtyřkolka	<b>50,- / noc</b>
Elektřina	elektrická přípojka	<b>150,- / noc</b>

## SPANÍ V AUTĚ

Auto <b>OSOBNÍ</b>	(sedan, kombi)	<b>160,- / noc</b>
<b>Dodávka</b>	(transportér, crafter, multivan, tranzit, auto se stanem na střeše)	<b>200,- / noc</b>
Dítě	do 3 let	<b>zdarma</b>
Dítě	3 - 10 let	<b>90,- / noc</b>
Osoba	nad 10 let	<b>120,- / noc</b>
Elektřina	elektrická přípojka	<b>150,- / noc</b>

## PARKOVÁNÍ V AREÁLU KEMPU

Auto <b>OSOBNÍ</b>	(sedan, kombi)	<b>80,- / noc</b>
<b>Dodávka</b>	(transportér, crafter, multivan, tranzit apod.)	<b>150,- / noc</b>
Motocykl	případně čtyřkolka	<b>50,- / noc</b>
Přívěsný vozík		<b>70,- / noc</b>